

PLUS

Extrait de l'étude

"PLUS - Les grands ensembles de logements - Territoire d'exception"

Frédéric Druot, Anne lacaton & Jean Philippe Vassal

réalisée pour le Ministère de la Culture et de la Communication et la Direction de l'architecture et du patrimoine - 2004
avec Cécile Graindorge, Alexandre de Mercey, David Pradel / architectes collaborateurs

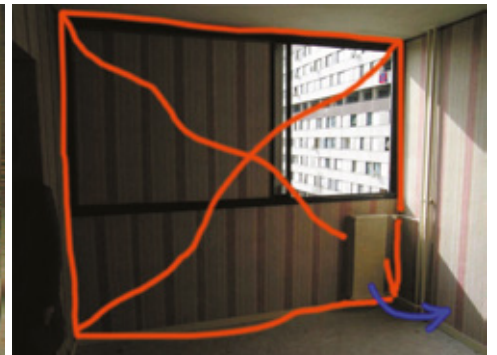
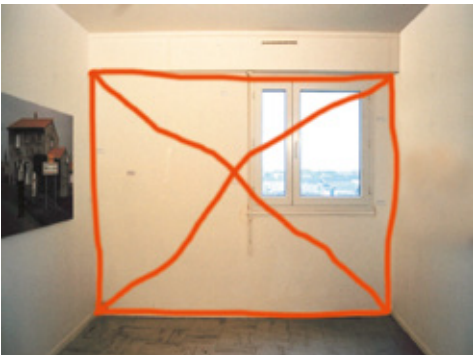
En France, un programme public important est engagé de déconstruction de grands ensembles de logements des années 60 à 70 (démolition-reconstruction : 1 pour 1), traduisant une forte volonté de transformer l'image des cités.

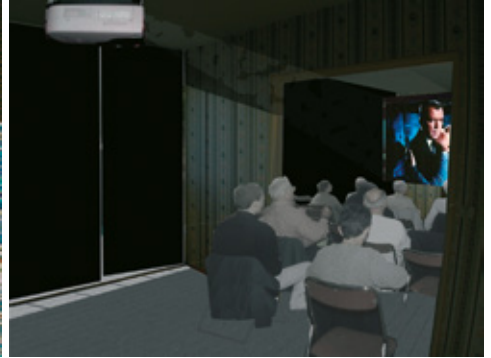
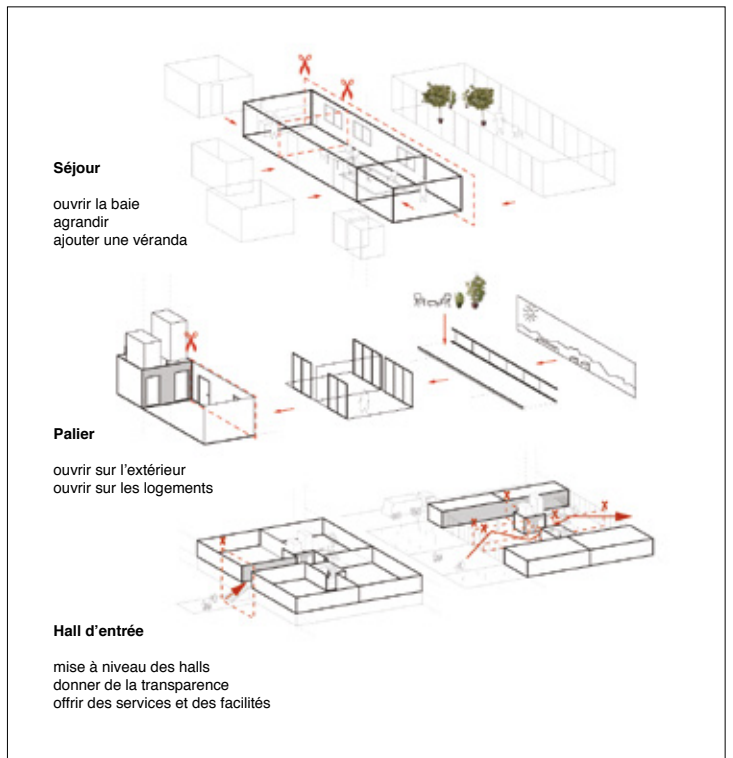
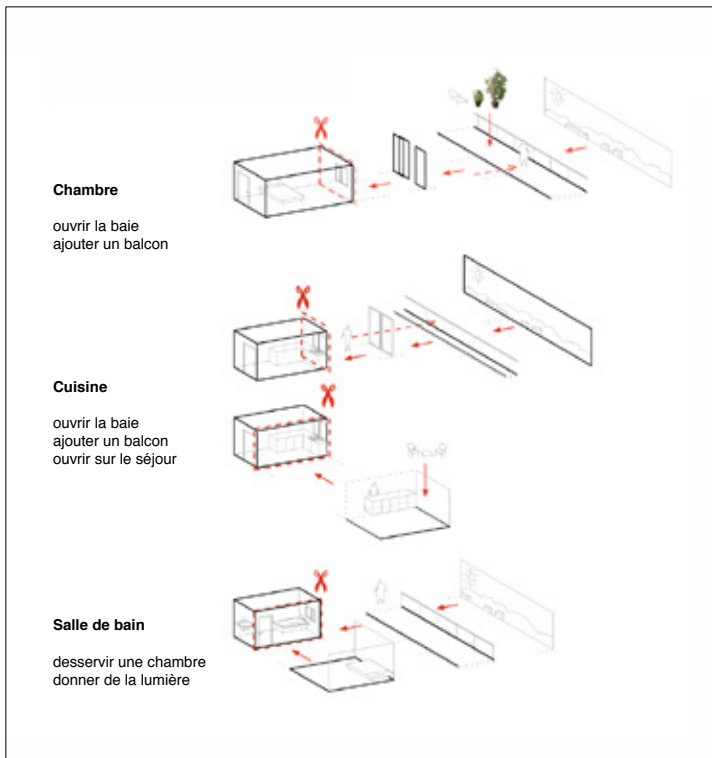
Dans le même temps, un déficit important de logements sociaux est constaté, qui nécessiterait au contraire une augmentation et une accélération de la construction.

Dans ce contexte, nous pensons que la démolition est aberrante et que la transformation permettrait de répondre aux besoins de façon plus économique, plus efficace et plus qualitative.

Bien que les grands ensembles offrent aujourd'hui des conditions d'habitation le plus souvent non satisfaisantes et inadéquates, nous sommes cependant convaincus qu'un potentiel de qualité y reste associé. Les capacités structurelles, géographiques et spatiales de ces grandes constructions sont, le plus souvent, un point de départ valable pour améliorer radicalement les conditions d'habitation actuelles.

Offrir des surfaces de logements 2 fois plus généreuses et baignées de lumière naturelle, offrir des typologies diversifiées et hors normes, des facilités de services et d'usages, considérer la qualité des intérieurs et des espaces communs comme préalable à la qualité urbaine sont des objectifs contemporains.





Installation d'activités et de services communs dans les rez de chaussés et les premiers étages