

LOGEMENTS, HEROUVILLE SAINT CLAIR

82 logements

ANNE LACATON & JEAN PHILIPPE VASSAL

Site

Hérouville Saint Clair

Maître d'ouvrage

La Plaine Normande

Date

Concours 2000, non lauréat

Programme

8 584 m² surface hors œuvre pour 82 logements

du T2 au T5, simple niveau ou duplex

12 T2 dont 4 duplex (60 m² en moyenne)

38 T3 dont 3 duplex (80 m² en moyenne)

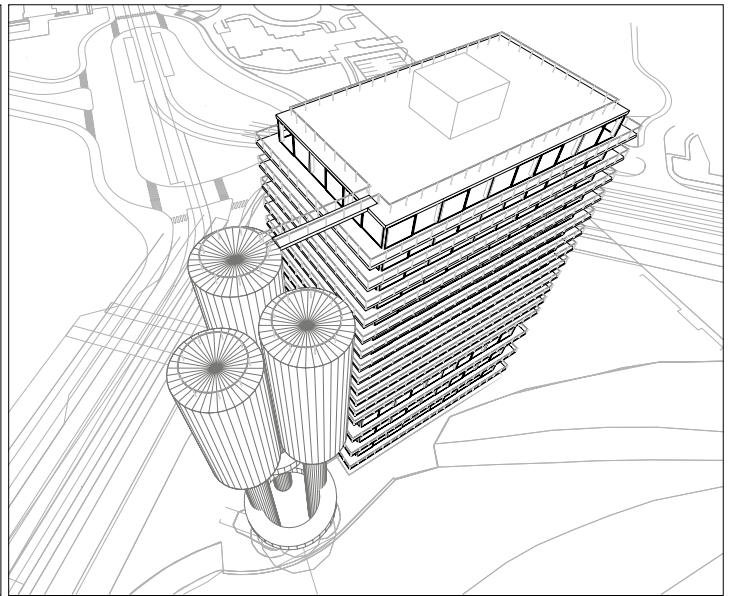
28 T4 dont 8 duplex (115 m² en moyenne)

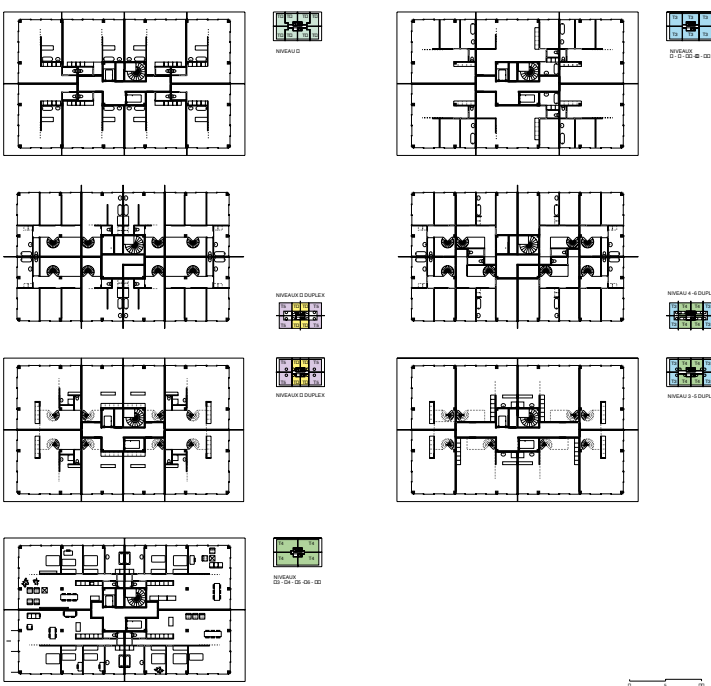
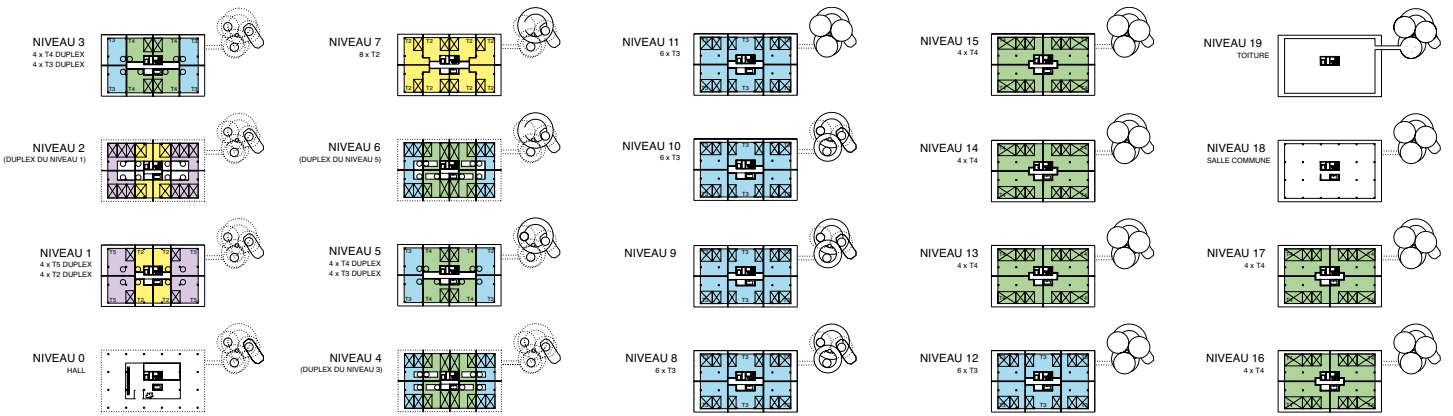
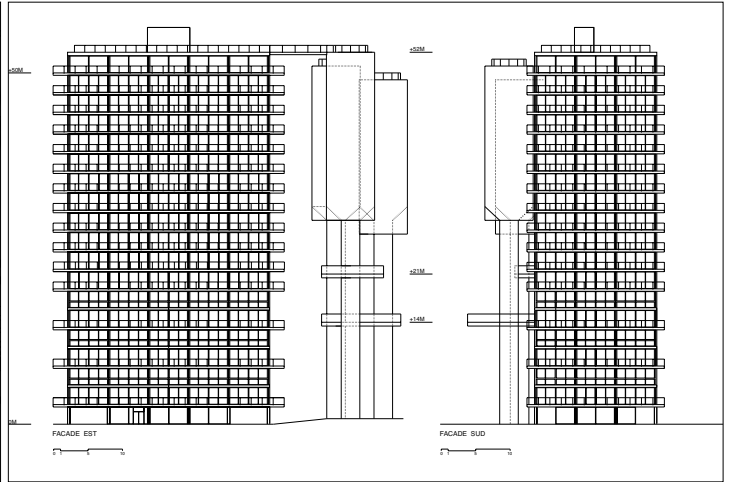
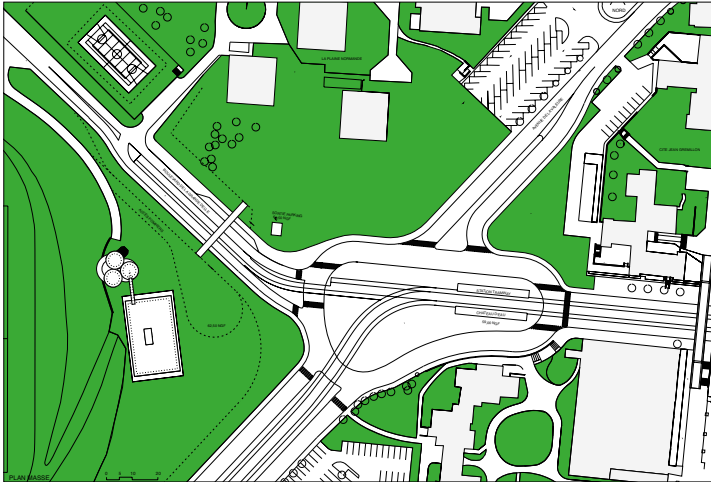
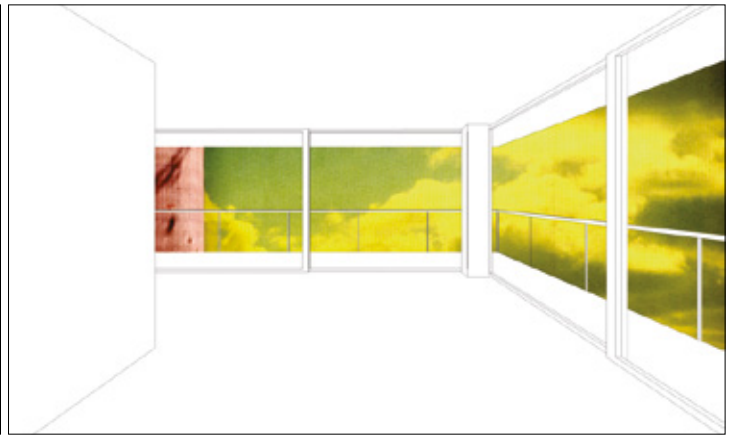
4 T5 en duplex de 136 m²

1 510 m² parking couvert, fermé.

Coût

3,696 M € HT (valeur 2000)





Hérouville Saint Clair, près de Caen, est à quelques kilomètres des côtes de la Manche. Depuis le haut du château d'eau, présent sur le terrain, on s'est demandé si l'on voyait la mer.

Dès lors que le château d'eau existe dans le paysage, l'opportunité de lui accoler une tour de logements, bénéficiant d'une vue belle et dégagée nous a semblé pertinente.

La tour, de hauteur inférieure à 50 m, reste toujours le système de construction le plus économique, donc celui qui, dans un budget donné, permet de faire les appartements les plus beaux et les plus grands, pour offrir les qualités d'habitation les plus exceptionnelles.