

MAISON, LEGE - CAP FERRET
ANNE LACATON & JEAN PHILIPPE VASSAL

Site

Lège Cap Ferret / Gironde / France

Maitre d'ouvrage

Privé

Date

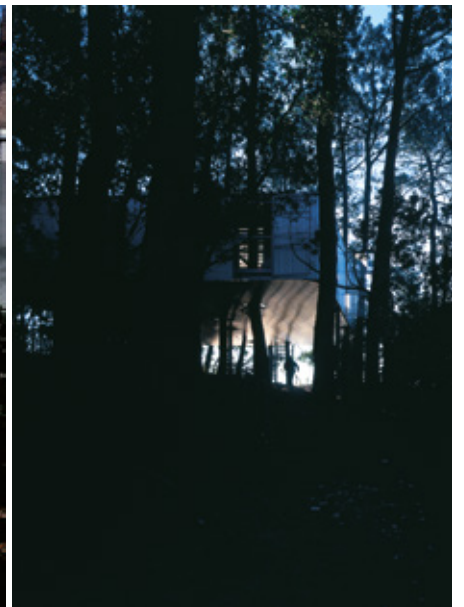
Livraison 1998

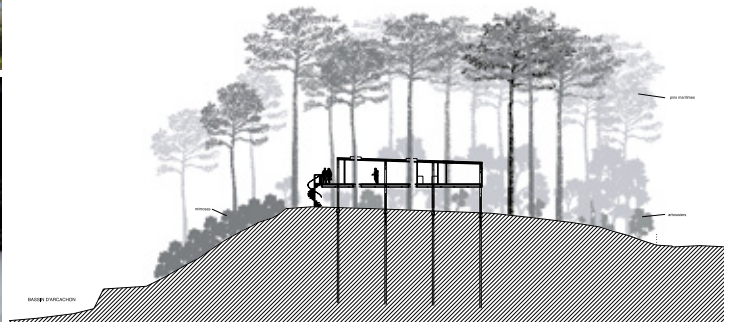
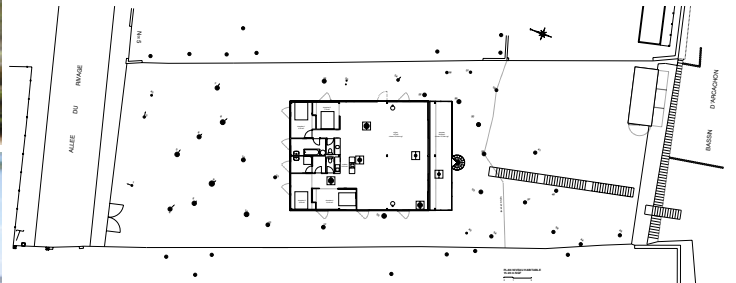
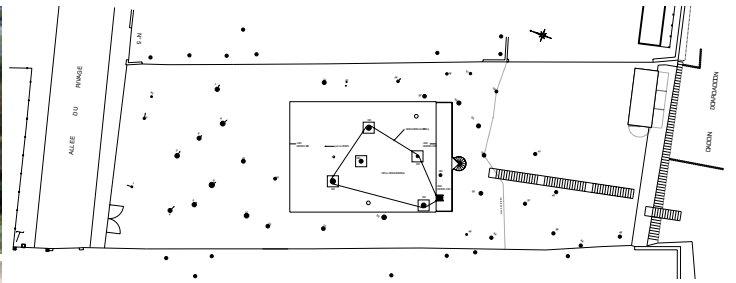
Surface

180 m², terrasse 30 m²

Coût

123 000 € HT





Le terrain, exposé au sud-est et longtemps inoccupé, est l'une des dernières parcelles non bâties en première ligne sur le bord du Bassin d'Arcachon.

Un fragment de dune de sable s'élève puis redescend rapidement vers le Bassin, recouvert d'arbousiers, de mimosas et de 46 pins.

Comment préserver la dune et sa végétation, alors que autour, construire, c'est couper les arbres et construire à même le sol ?

Eviter la coupe des pins et le déboisement de la végétation basse des arbousiers, dont l'impact, vu du Bassin, est particulièrement sensible.

Elever la maison au-dessus du sol pour profiter de la vue.

Exclure les terrassements lourds particulièrement dégradants pour un sol en sable : douze micro-pieux sont enfoncés de huit à dix mètres de profondeur. Dessus a été assemblée une charpente métallique qui se glisse entre les arbres.

La façade, côté Bassin est ouverte et vitrée, les trois autres sont plus fermées et entrecoupées de baies transparentes. La hauteur sous la plate-forme est variable, toujours suffisante pour permettre le passage. La sous-face, comme les façades latérales, est constituée par des plaques d'aluminium, créant un ciel artificiel qui, parce que les ondes sont perpendiculaires au Bassin, en répercute la luminosité. Le toit est une toiture terrasse.

Les pins sont conservés y compris ceux situés dans l'emprise de la construction. Ceux-ci traversent la maison dans des réservations adaptées à leur balancement, à leur développement et à leur maintien en bon état sanitaire. En bordure de la plage le perré traditionnel en bois a été refait