

TOUR, VARSOVIE

ANNE LACATON & JEAN PHILIPPE VASSAL

Site

UL. Zlota, Varsovie (Pologne)

Maître d'ouvrage

Groupe ORCO, Paris

Date

Concours 2005, non lauréat

Programme

500 appartements
(50 étages - ht 155 m)

Surface

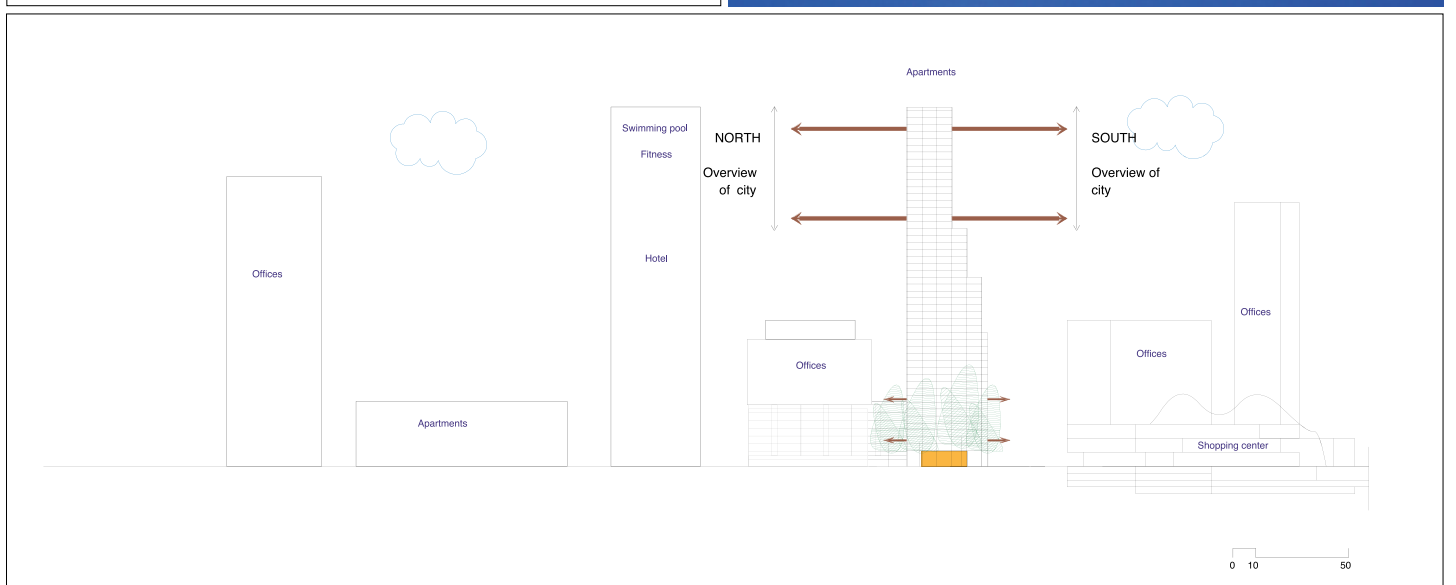
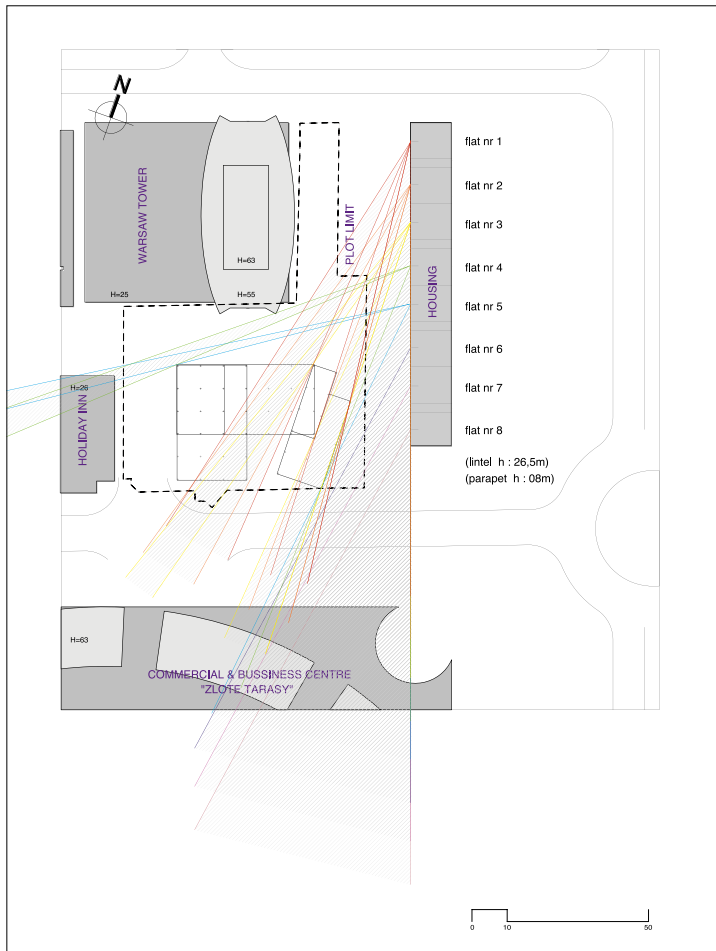
Plancher superstructure : 41 323 m² (rdc à 50°)

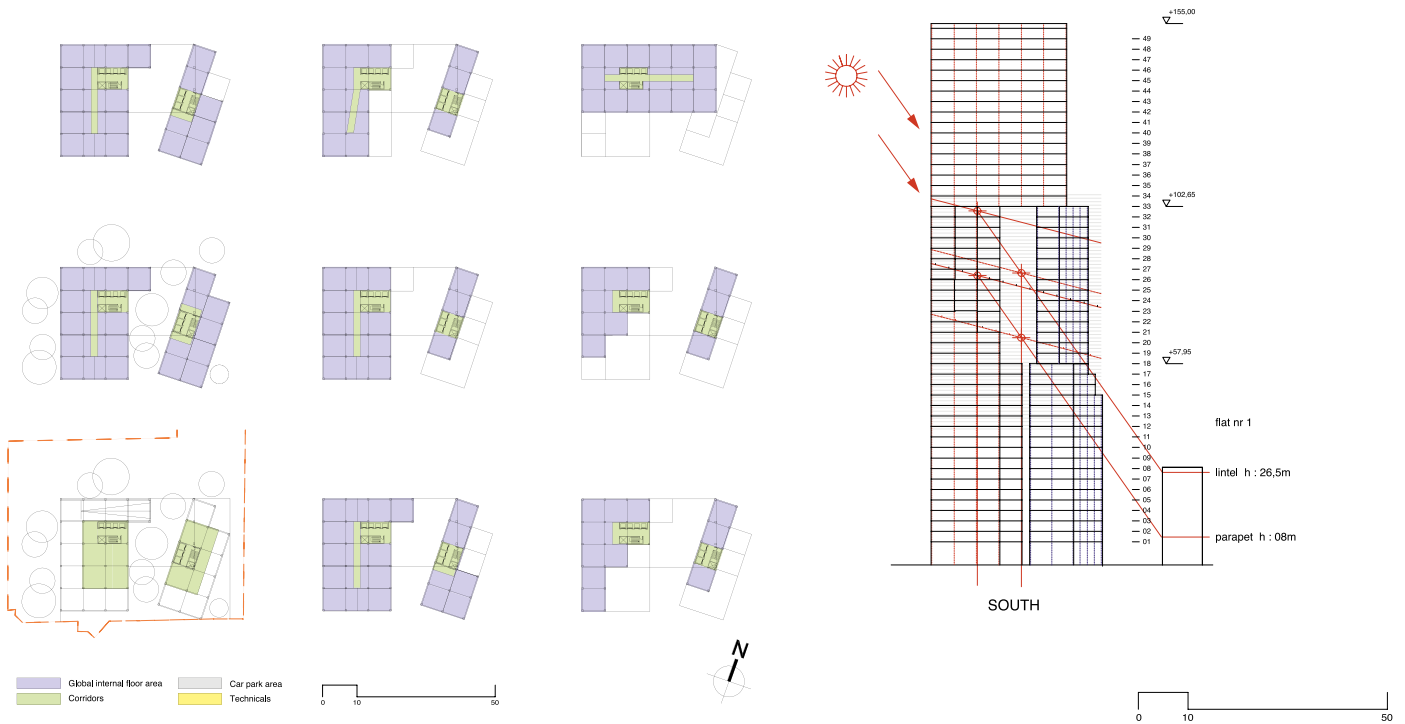
Habitable : 34 118 m² (500 appartements)

Sous-sol : 17 525 m² (500 places parking)

Coût

39,5 M € (valeur 2005)





Dans le centre de Varsovie, en plein renouvellement, autour de la gare centrale et du Palais de la culture, se développent des immeubles de grande hauteur, hotels, bureaux, ainsi que le nouveau centre commercial et d'affaires Zlote Tarasy.

La proximité immédiate de tous les équipements et services, a conduit à proposer sur la parcelle un immeuble de grande hauteur, exclusivement résidentiel.

La forme de la tour est déterminée par le respect du temps d'ensoleillement minimum dû à un immeuble d'habitation existant à l'est. A la différence du schéma proposé par le règlement d'urbanisme, produisant une forme massive et compacte, l'ensoleillement est donné en deux séquences de temps au lieu d'une.

En conséquence, la tour est constituée de trois volumes différents, de faible épaisseur : deux immeubles forment la base au sol ; un troisième se superpose au-dessus de 100 m. Ils déterminent les meilleures conditions pour créer un grand nombre d'appartements disposant tous de bonnes orientations, de lumière naturelle, grâce à un linéaire maximum de façades, et des vues dégagées, ainsi qu'une grande flexibilité dans la combinaison verticale et horizontale des appartements.

