

MAISON BORDEAUX, GIRONDE
ANNE LACATON & JEAN PHILIPPE VASSAL

Site

Bordeaux, barrière de Pessac

Maître d'ouvrage

Privé

Date

Réalisation 1999 - 2000

Programme

Habitation créée dans un ancien entrepôt industriel proche du centre ville

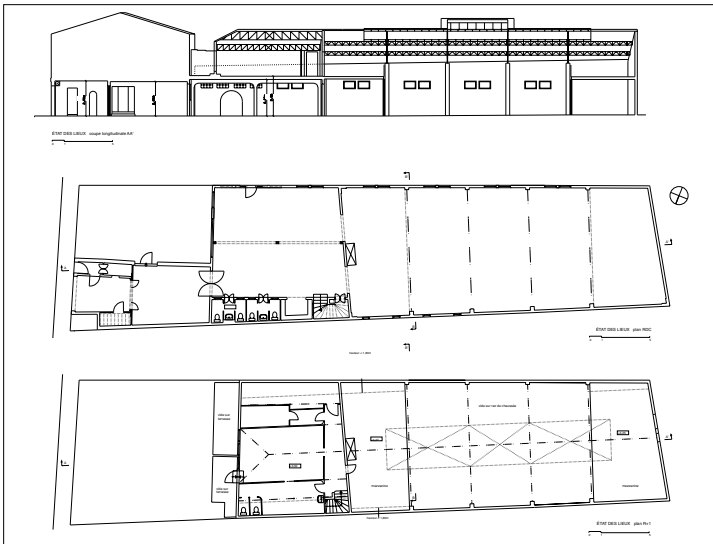
Surface

340 m2 SHON

Coût

138 000 € HT (valeur 2000)





Situé dans un quartier périphérique du centre de Bordeaux, c'est un entrepôt industriel transformé en habitation.

Le bâtiment, une ancienne fabrique de biscuits, forme un grand volume allongé, occupant la totalité de la parcelle (50 x 10 m) sous une toiture à deux pentes.

Le volume intérieur, d'une hauteur de 7,20 m au faitage, et de 4,40 m en rives latérales mitoyennes, est faiblement occupé par quelques planchers en mezzanine.

Il est pratiquement obscur, et ne donne aucune vue sur l'extérieur.

Le projet consiste à déposer la toiture sur une partie du bâtiment, en arrière de la parcelle, de manière à créer un jardin entre les murs, et de ce fait, à faire pénétrer la lumière naturelle sur le terrain et à créer des vues.

Le reste de la toiture est conservé ainsi que les murs mitoyens.

Dans la partie centrale, les tuiles de la couverture sont remplacées par une verrière en polycarbonate, pour créer un jardin d'hiver, qui, en plus de l'agrément, joue un rôle d'éclairage des pièces et de distribution de la maison. Il est ventilé par deux larges ouvrants en faitage de la verrière.

A l'intérieur, le plancher intermédiaire existant est démoli, compte tenu des différences de niveau et de constitution, et remplacé par un nouveau plancher, permettant d'égaliser les niveaux de sol et de mieux répartir les hauteurs sous-plafond.

Les façades créées sur les jardins, intérieur et extérieur, sont constituées de larges baies vitrées, en menuiserie aluminium, qui apportent beaucoup de lumière naturelle dans les pièces, et des transparences d'un bout à l'autre de la parcelle, à travers les différents espaces de la maison.

La maison est une suite d'espaces contrastés et très spacieux.

Elle comprend deux niveaux :

- entrée, garage, séjour, cuisine au rez-de-chaussée,
- des chambres à l'étage.

On y pénètre depuis la rue par un grand garage, sombre, en rez-de-chaussée, au-dessous d'une habitation occupée par d'autres propriétaires. On arrive aux espaces d'habitations en traversant une succession d'espaces existants, laissés tels quels, ou réaménagés. Au fond du jardin une partie du bâtiment a été conservée et sera aménagée plus tard.