

MAISON D'HABITATION ECONOMIQUE
ANNE LACATON & JEAN PHILIPPE VASSAL

Date

1992

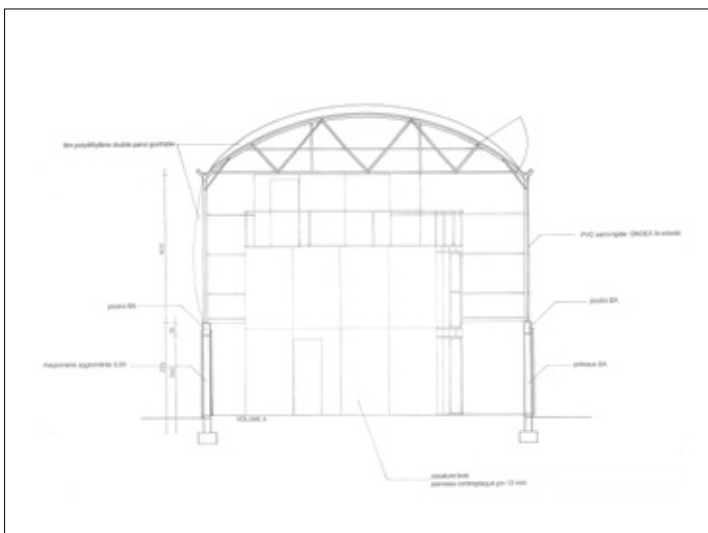
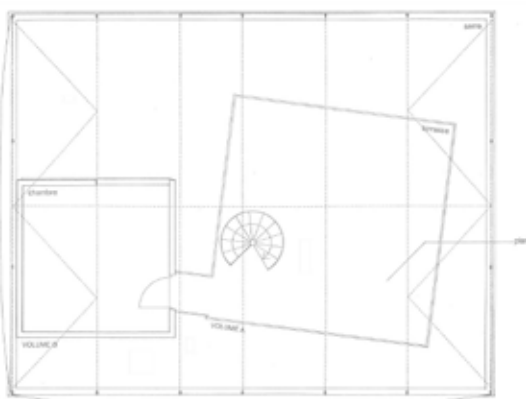
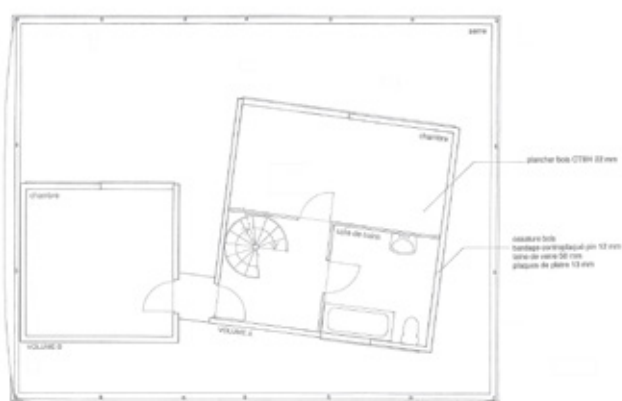
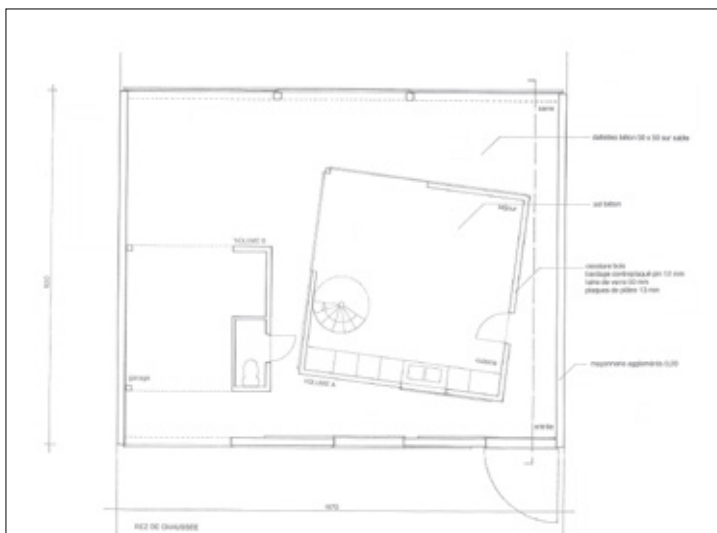
Surface

180 m²

Coût

65 000 € HT





C'est la première étude de la maison Latapie.
 Sur la base d'un rectangle au sol de 12mx9m, l'enveloppe est constituée d'une serre horticole plastique standard, de 6m de hauteur, fixée sur un mur de hauteur 2,75m, plein sur la rue et les mitoyens. Elle détermine un grand volume abrité et clos, lumineux et transparent, dans lequel on crée un climat tempéré et agréable toute l'année (Iles Baléares).

À l'intérieur, deux constructions en bois, isolées et largement ouvrables, contiennent sur trois niveaux le salon, la cuisine, les chambres, et une terrasse solarium. Les parois de la serre sont constituées de films plastiques en double paroi gonflable, très isolants.

Le confort climatique intérieur est assuré, en hiver en captant le rayonnement solaire, en été, par une ventilation naturelle importante automatisée et des toiles d'ombrage, permettant d'éviter les températures élevées.

Le coût de construction, supérieur à l'objectif fixé à 55 000 € hors taxes, a conduit à repenser le projet pour aboutir à la réalisation de la maison définitive.