

MAISON DE LA CULTURE DU JAPON, PARIS

ANNE LACATON & JEAN PHILIPPE VASSAL
DUNCAN LEWIS

Site

Quai de Grenelle, Paris 15

Date

Concours 1990, projet mentionné

Maître d'ouvrage

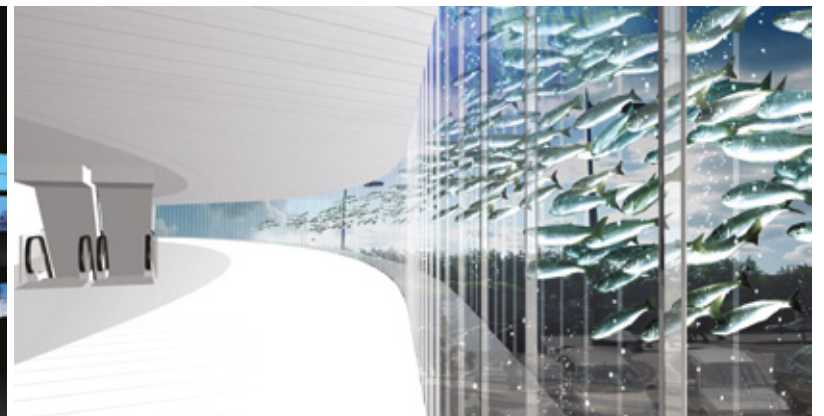
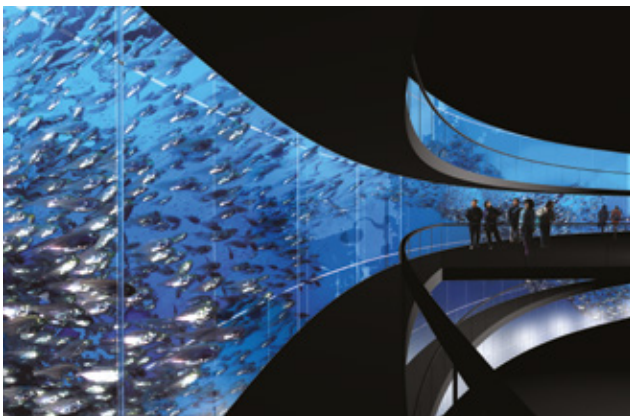
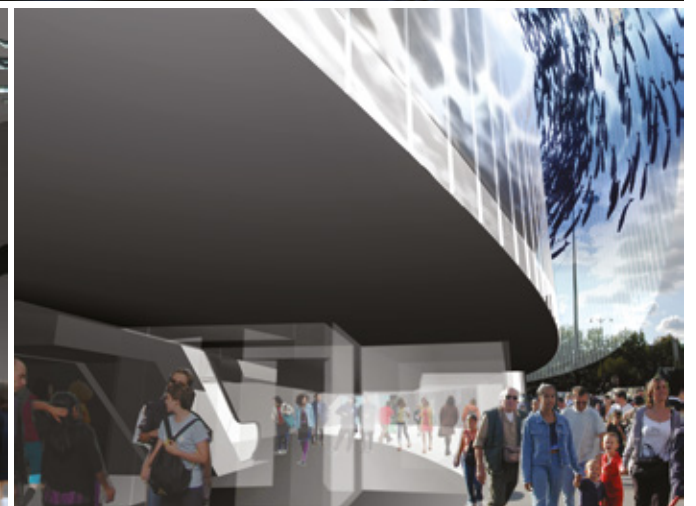
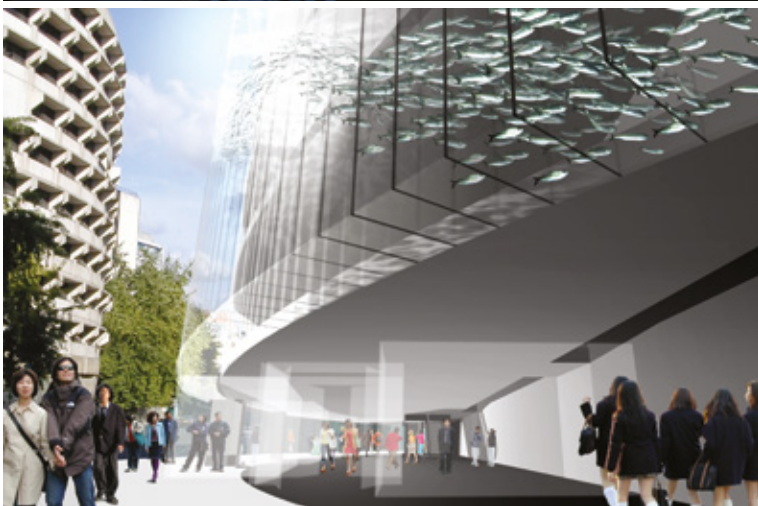
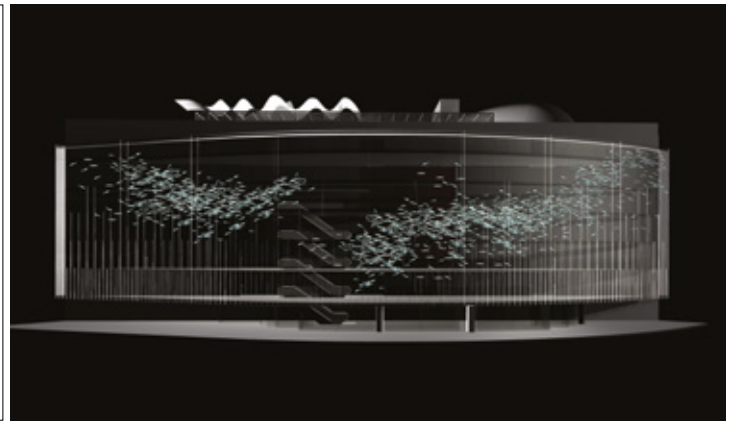
Association franco-japonaise pour la Maison du Japon

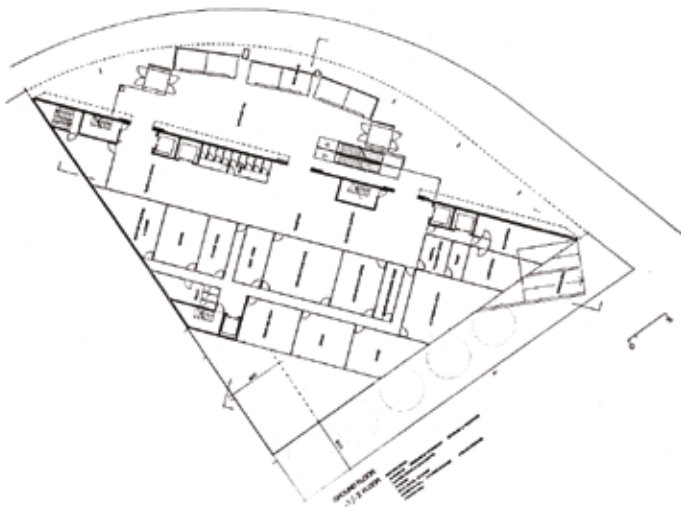
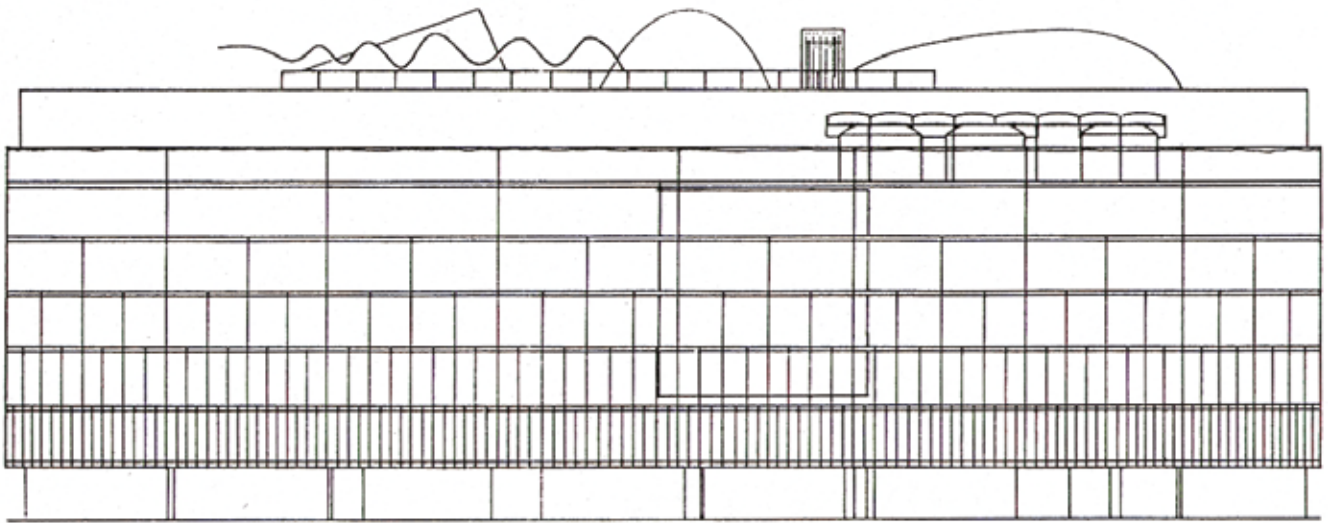
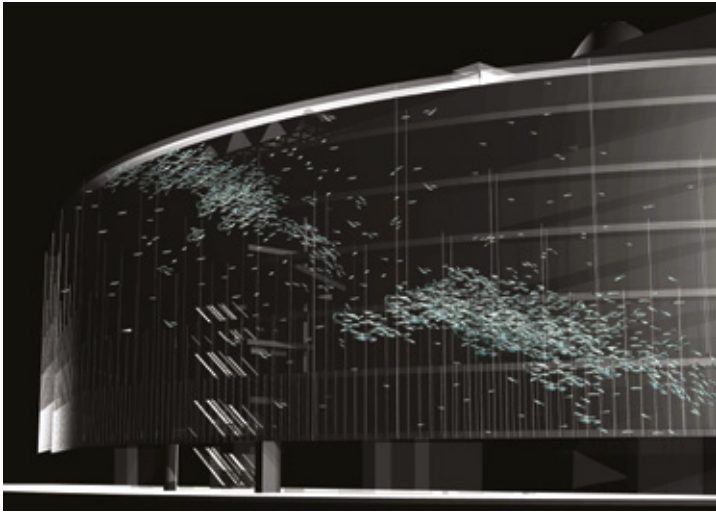
Programme

Expositions, salle de théâtre, auditorium

Surface

7 750 m²





Un aquarium rempli de poissons argentés forme la façade en courbe face à la Seine. Il s'éclaire quelques instants à l'heure où le soleil se lève au Japon, créant le lien de temps.

En arrière, un grand mur intérieur rectiligne, contient les salles de conférences, la bibliothèque, le théâtre, tandis que le restaurant est posé sur le toit. Au droit de la scène du théâtre, une grande fenêtre est découpée dans le mur. Fermée par un rideau, elle dessine en arrière-plan, un carré rouge, éclairé lors des représentations.

Derrière l'aquarium se tiennent, sur sept étages, galeries d'exposition, espaces de réception, coursives, d'où l'on peut voir évoluer les poissons, sur l'arrière plan de la ville.